

Série BOGE S-3

Designed to last longer



Family-made  since 1907

Optimisé pour une utilisation flexible

L'ergonomie d'entretien est irremplaçable. La série BOGE S-3 s'est imposée dans de nombreux secteurs, grâce en partie à sa construction intelligente. Sa structure élaborée assure la sécurité et la simplicité de l'entretien, tandis que la qualité des composants et de leur finition assure une longévité et une économie de fonctionnement maximales de la machine.

Construction facilitant l'entretien

L'agencement raisonné des zones fonctionnelles facilite l'accès pour l'entretien, regroupé du même côté, grâce à des portes pivotantes et amovibles.

Zone de refroidissement autonome à ventilateur séparé

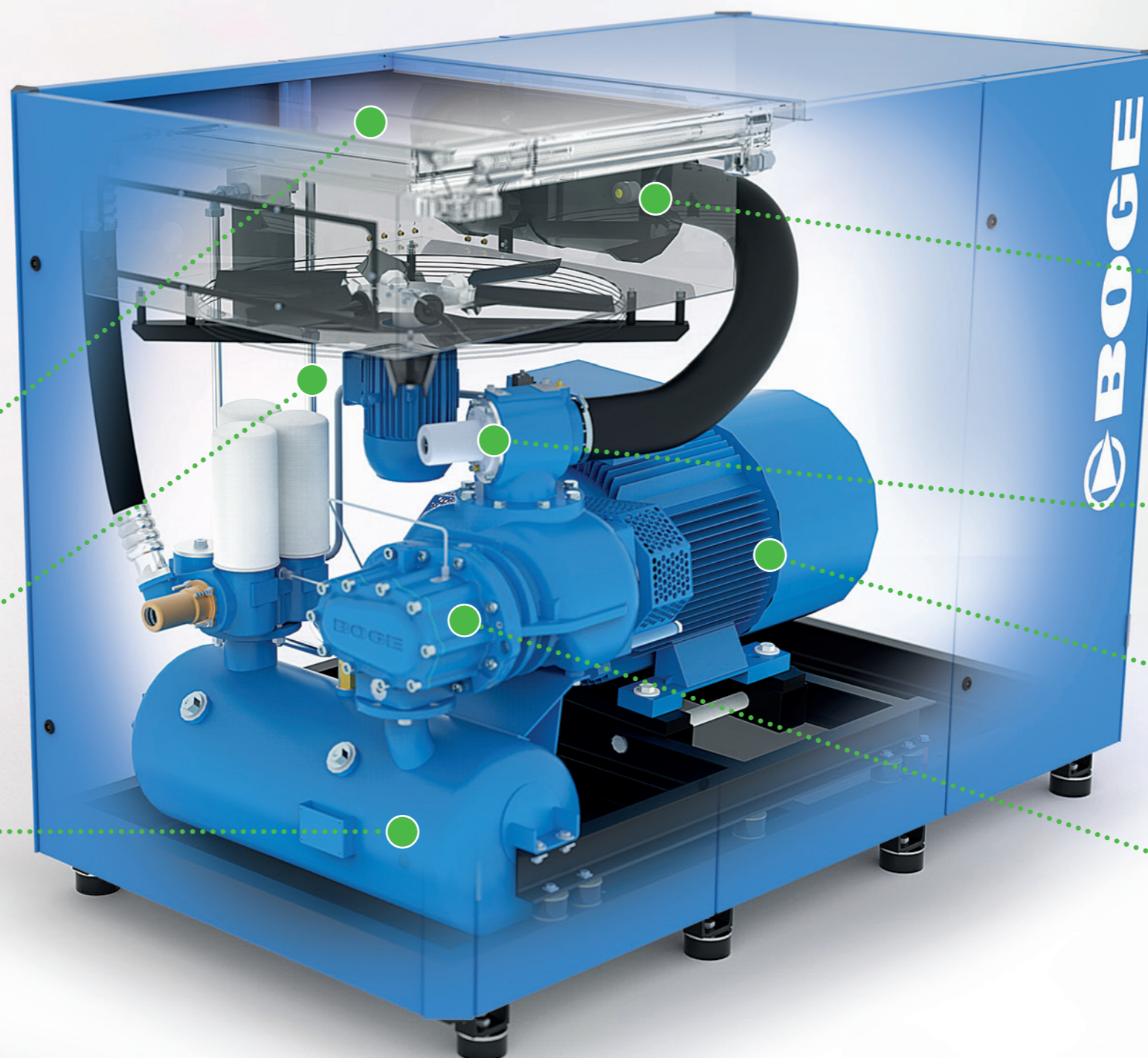
Grâce au guidage de l'air de refroidissement clairement défini, il est possible d'utiliser 100 % de la puissance du ventilateur. Le refroidissement fonctionne également quand l'installation est ouverte, ce qui facilite considérablement l'entretien et les essais.

Tuyauterie interne en acier

Contrairement aux flexibles encore couramment utilisés, les tuyaux en acier ne doivent pas être remplacés fréquemment, et empêchent efficacement les fuites pendant des années.

Système séparateur d'huile de sécurité

Un réservoir horizontal assure, avec la pré-séparation de conception impeccable, une séparation efficace du mélange air/huile. L'huile reste dans le circuit du compresseur, l'air revient à l'utilisateur.



CARACTÉRISTIQUES TECHNIQUES

boge.com

Filtere d'aspiration à cartouche de microfiltration papier

La poussière et les impuretés ne peuvent pas entrer dans le circuit du compresseur, ce qui augmente la durée de vie de l'étage de compression et, grâce à la pré-séparation intégrée, la durée d'utilisation de l'élément filtrant.

Circuit d'huile sans soupapes à régulateur d'aspiration multifonctions

Sa faible consommation à vide permet de réaliser des économies d'énergie, et son démarrage entièrement à vide préserve le groupe moteur dans son ensemble. Par ailleurs, le régulateur s'arrête automatiquement en cas de défaut. Le mot d'ordre : sécurité de fonctionnement !

Moteur IE3 haut rendement

La conception solide des moteurs IE3 célèbres pour leur rendement élevé évite toute surcharge. La surveillance de la température de bobinage est intégrée de série.

Étage de compression testé et éprouvé

Développé et produit en Allemagne, l'étage de compression BOGE séduit par ses paliers de grande dimension et de qualité supérieure et sa faible vitesse de rotation, garants d'un niveau d'efficacité élevé et d'une longévité prolongée.

Le savoir-faire fait la différence

La série S-3 a été conçue dans l'idée d'associer une sécurité de fonctionnement et un rendement maximaux à une grande facilité d'entretien. Toutes les zones fonctionnelles sont réparties de manière claire, sont accessibles facilement et en toute sécurité, et tous les composants sont prévus pour durer. Pour encore plus d'efficacité, plusieurs options sont disponibles, de la régulation de fréquence à la récupération de chaleur.

MADE
by
BOGE

Une conception éprouvée

Chaque détail est le fruit d'un processus d'amélioration continue, du flux d'air de refroidissement minutieusement défini au système efficace de séparation d'huile à réservoir horizontal, en passant par l'accès regroupé d'un seul côté permettant un gain de place important. C'est cette qualité supérieure qui a fait la renommée de la série S-3 en matière de fiabilité et de facilité d'utilisation.



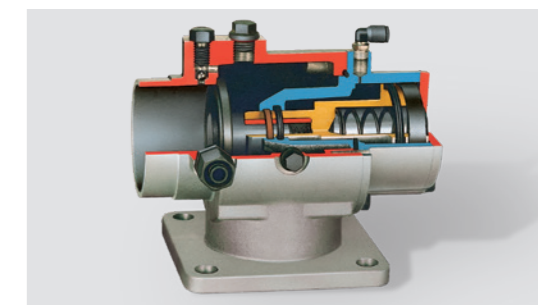
Groupe moteur découplé

Le découplage de toutes les pièces mobiles a permis de réduire considérablement la transmission des bruits de structure. Par ailleurs, le fait que tous les éléments reposent sur un bâti indéformable simplifie également le transport par chariot élévateur ou transpalette.



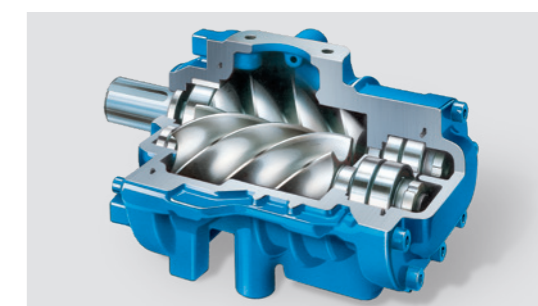
Régulateur d'aspiration multifonctions

Ce terme imposant désigne tout simplement le régulateur d'aspiration, qui est parfaitement hermétique et empêche les émissions de vapeurs d'huile. Il permet également un démarrage entièrement à vide, qui préserve l'ensemble du groupe moteur et permet de réaliser d'importantes économies d'énergie grâce à sa faible consommation à vide.



L'efficacité, une question de qualité

L'étage de compression développé entièrement par BOGE dans le respect de critères de sécurité très stricts permet de délivrer un débit d'air constant et élevé, pour une consommation remarquablement faible. Associé au système perfectionné de séparation d'huile, il incarne l'excellence en matière d'efficacité.



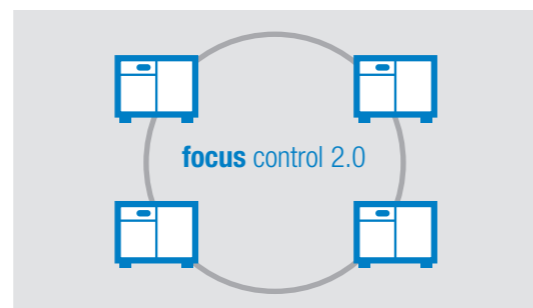
Vous avez tout sous contrôle

Un concept de commande intelligent permet une augmentation notable de l'efficacité de cette série. La commande modulaire focus control 2.0 est à la pointe de la technique, car elle vous permet d'avoir tout sous contrôle, très simplement : cette commande générale en amont servant également de commande en série pour un à quatre compresseurs permet une génération d'air comprimé plus efficace et plus fiable.



La commande en toute tranquillité : focus control 2.0

La commande focus control 2.0 pilote jusqu'à quatre compresseurs en alternance de charge selon les besoins et se charge de l'ensemble de la surveillance de la pression d'alimentation et de la pression finale. Cette commande modulaire offre une liberté totale, et vous permet d'activer le compresseur le plus ancien en dernier, ou d'utiliser tous les compresseurs de manière uniforme afin que la maintenance puisse être effectuée au même moment. Elle assure également une redondance sans problèmes.



Plus de limites : airtelligence provis 3

Cette commande générale en amont peut piloter un nombre illimité de compresseurs, de réseaux d'air comprimé et de périphériques. Ses algorithmes de commande hautes performances surveillent et commandent l'ensemble de la station d'air comprimé, de manière prédictive et en fonction de la consommation. La commande s'utilise de manière intuitive et tactile sur le grand écran 15,6".



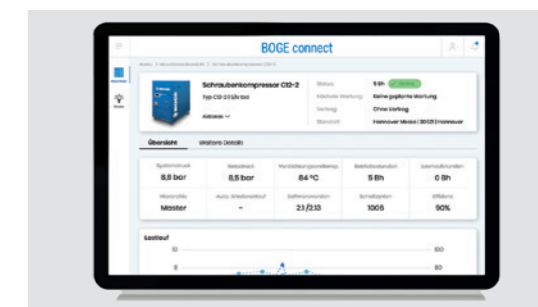
Lubrification intelligente programmée

Pour des durées de fonctionnement prolongées, le palier du moteur d'entraînement doit être lubrifié régulièrement, et les intervalles prescrits doivent être respectés. En option, la focus control 2.0 s'en charge pour vous : quand l'échéance est atteinte, la commande active automatiquement le graisseur, qui apporte au palier une quantité de graisse dosée avec précision. Naturellement, uniquement quand le moteur est en marche, comme l'exige le fabricant.



Le futur, aujourd'hui : BOGE connect

BOGE connect est votre passeport pour l'Industrie 4.0 : toutes les données de l'installation et tous les détails de la machine sont envoyés en continu au portail BOGE connect. Vous pouvez également consulter les données sous forme graphique depuis tout appareil connecté. Avantage décisif : BOGE connect détecte de manière autonome les installations peu efficaces, aide à identifier les potentiels d'optimisation et simplifie l'assistance.



Elle répond précisément à vos besoins

Sécheur frigorifique à économie d'énergie

Des pertes de pression minimales et des points de rosée sous pression stables au cours de chacune des phases de fonctionnement : le puissant sécheur d'air comprimé par réfrigération haute pression de BOGE permet de réaliser des économies d'énergie et d'augmenter considérablement le rendement. Il s'adapte en continu aux conditions de fonctionnement et consomme très peu de réfrigérant, par ailleurs écologique sans influence sur l'ozone.



Sécheur à adsorption avec commande du point de rosée

Pour les applications d'air comprimé de grande taille, les sécheurs à adsorption de la série BOGE DAV représentent une solution très économe en énergie. Grâce à la commande du point de rosée de série, la phase de séchage peut être allongée et le besoin en énergie pour la régénération peut être nettement réduit.



Récupération de chaleur intelligente

Une grande partie de l'énergie amenée à un compresseur est transformée en chaleur. BOGE Duotherm met à disposition environ 72 % de cette énergie sous forme de chaleur, prête à être réutilisée pour le chauffage d'eau de chauffage et d'eau sanitaire ou comme eau de process. Cet investissement porte rapidement ses fruits ! Ce système peut par ailleurs sans problème être installé dans un deuxième temps.



Solution container tout en un

Vous n'avez pas assez de place pour étendre votre génération d'air comprimé ? Vous devez déplacer des zones de production ? Dans ce cas, une solution container est ce qu'il vous faut, car elle contient tout le nécessaire dans le même espace : compresseurs, traitement de l'air et commande. Grâce à leur construction compacte et à leur accessibilité facilitée pour l'entretien, les modèles de la série S-3 sont particulièrement adaptés.



Depuis de nombreuses années, BOGE est la référence en matière de solutions sur mesure et propose, en plus des composants système spéciaux pour le traitement de l'air comprimé, des stations d'air comprimé clés en mains répondant précisément à vos besoins.



Partout, tout le temps. L'assistance non-stop de BOGE

BOGE n'offre pas uniquement son expertise technologique de pionniers de l'air comprimé. Chez BOGE, le dialogue avec les clients et les partenaires de distribution est fondamental depuis toujours, et ceci influence notre conception de ce que doit être une bonne assistance, fondée sur la collaboration. Notre succès dépend de votre satisfaction, c'est pourquoi nous nous efforçons en permanence de vous fournir de l'air comprimé à valeur ajoutée.

Nos techniciens sont toujours prêts

Mise en service, maintenance, réparation, inspection : dans le monde entier, nos techniciens d'assistance BOGE certifiés et compétents sont à votre disposition pour toutes les questions techniques. Par ailleurs, notre assistance technique est ouverte 24 heures sur 24, 7 jours par semaine.



5 ans de garantie : BOGE bestcair

Avec le programme BOGE bestcair, vous bénéficiez de 5 ans de garantie sur toutes les pièces A. Pour vous, la garantie est entièrement gratuite, et nous remplaçons gratuitement rapidement les pièces sur toute sa durée. Les travaux de maintenance sont réalisés par des techniciens de maintenance BOGE certifiés, avec des pièces d'origine BOGE, naturellement.



Tout compris : les cairpacs

Avant d'être mises à disposition, les pièces d'origine BOGE sont testées pendant des milliers d'heures, pour assurer une efficacité constante et élevée des installations et limiter le risque de panne machine imprévue. C'est pourquoi une maintenance régulière avec des pièces d'origine BOGE protège votre investissement. Nos offres de maintenance BOGE cairpac contiennent toutes les pièces nécessaires à la maintenance et coûtent moins que les pièces achetées séparément.



Sur mesure : les contrats de maintenance

Une maintenance régulière prolonge nettement la durée de vie de votre installation. Pour ce faire, nous vous proposons des offres de services adaptées à vos besoins, qui vont de l'inspection des installations et des contrats de maintenance aux contrats Full Service, dans le cadre desquels nous nous chargeons de toutes les interventions sur votre système d'air comprimé. Nous serons ravis de vous conseiller.





Best
Of
German
Engineering

Dans plus de 120 pays, les clients font confiance à la marque BOGE. Cette entreprise familiale depuis quatre générations met toute son expérience au service de la mise au point de solutions innovantes et de produits d'une efficacité exceptionnelle dans le domaine de l'air comprimé.





| BOGE Type | Pression maximale bar | Débit D'air Effectif m³/min | Puissance moteur | | Dimensions W x D x H (mm) | Sortie d'air Comprimé | Poids insonorisé kg | Poids Super insonorisé kg |
|-------------------|---------------------------------|---------------------------------------|------------------|---------------------------|----------------------------------|--------------------------|---------------------------|---------------------------------|
| | | | Moteur kW | Moto ventilateur kW | | | | |
| S 31-3 | 8 | 3,88 | 22 | 0,75 | 1620x990x1450 | G 1 1/4 | 750 | – |
| S 31-3 | 10 | 3,35 | 22 | 0,75 | 1620x990x1450 | G 1 1/4 | 750 | – |
| S 31-3 | 13 | 2,73 | 22 | 0,75 | 1620x990x1450 | G 1 1/4 | 750 | – |
| SL 31-3 | 7,5 | 3,96 | 22 | 0,75 | 1620x990x1450 | G 1 1/4 | 780 | – |
| SLF 30-3 | 7,5 | 1,22 - 4,04 | 22 | 0,75 | 1830x990x1450 | G 1 1/4 | 775 | – |
| SLF 30-3 | 8 | 1,20 - 3,94 | 22 | 0,75 | 1830x990x1450 | G 1 1/4 | 775 | – |
| SLDF 30-3 | 7,5 | 1,22 - 4,04 | 22 | 0,75 | 1830x990x1730 | G 1 1/4 | 899 | – |
| SLDF 30-3 | 8 | 1,20 - 3,94 | 22 | 0,75 | 1830x990x1730 | G 1 1/4 | 899 | – |
| S 40-3 | 8 | 5,31 | 30 | 0,75 | 1620x990x1450 | G 1 1/4 | 842 | – |
| S 40-3 | 10 | 4,77 | 30 | 0,75 | 1620x990x1450 | G 1 1/4 | 842 | – |
| S 40-3 | 13 | 3,86 | 30 | 0,75 | 1620x990x1450 | G 1 1/4 | 842 | – |
| SD 40-3 | 8 | 5,31 | 30 | 0,75 | 1620x990x1450 | G 1 1/4 | 970 | – |
| SD 40-3 | 10 | 4,77 | 30 | 0,75 | 1620x990x1450 | G 1 1/4 | 970 | – |
| SD 40-3 | 13 | 3,86 | 30 | 0,75 | 1620x990x1450 | G 1 1/4 | 970 | – |
| S 40-3 bluekat | 8 | 5,31 | 30 | 0,75 | 2310x960x1960 | G 1 1/4 | – | 1100 |
| S 40-3 bluekat | 10 | 4,77 | 30 | 0,75 | 2310x960x1960 | G 1 1/4 | – | 1100 |
| S 40-3 bluekat | 13 | 3,86 | 30 | 0,75 | 2310x960x1960 | G 1 1/4 | – | 1100 |
| SLF 40-3 | 7,5 | 1,32 - 5,48 | 30 | 0,75 | 1830x990x1450 | G 1 1/4 | 845 | – |
| SLF 40-3 | 8 | 1,30 - 5,31 | 30 | 0,75 | 1830x990x1450 | G 1 1/4 | 845 | – |
| SLF 40-3 | 10 | 1,30 - 4,75 | 30 | 0,75 | 1830x990x1450 | G 1 1/4 | 845 | – |
| SLF 40-3 | 13 | 1,26 - 4,21 | 30 | 0,75 | 1830x990x1450 | G 1 1/4 | 845 | – |

Fiche technique

| Boge type | Pression maximale | Débit d'air effectif m³/min | Puissance moteur | | Dimensions B x T x H (mm) | Sortie d'air Comprimé | Poids insonorisé kg | Poids Super insonorisé kg |
|------------------|-------------------|-----------------------------|------------------|---------------------|------------------------------|-----------------------|---------------------|---------------------------|
| | | | Moteur kW | Moto ventilateur kW | | | | |
| SLDF 40-3 | 7,5 | 1,32 - 5,48 | 30 | 0,75 | 1830x990x1730 | G 1 1/4 | 1055 | — |
| SLDF 40-3 | 8 | 1,30 - 5,31 | 30 | 0,75 | 1830x990x1730 | G 1 1/4 | 1055 | — |
| SLDF 40-3 | 10 | 1,30 - 4,75 | 30 | 0,75 | 1830x990x1730 | G 1 1/4 | 1055 | — |
| SLDF 40-3 | 13 | 1,26 - 4,21 | 30 | 0,75 | 1830x990x1730 | G 1 1/4 | 1055 | — |
| SLF 40-3 bluekat | 7,5 | 1,32 - 5,48 | 30 | 0,75 | 2470x990x1955 | G 1 3/4 | 1171 | — |
| SLF 40-3 bluekat | 8 | 1,30 - 5,31 | 30 | 0,75 | 2470x990x1955 | G 1 3/4 | 1171 | — |
| SLF 40-3 bluekat | 10 | 1,30 - 4,75 | 30 | 0,75 | 2470x990x1955 | G 1 3/4 | 1171 | — |
| SLF 40-3 bluekat | 13 | 1,26 - 4,21 | 30 | 0,75 | 2470x990x1955 | G 1 3/4 | 1171 | — |
| S 50-3 | 8 | 6,32 | 37 | 1,5 | 1620x990x1450 | G 1 1/4 | 843 | 873 |
| S 50-3 | 10 | 5,61 | 37 | 1,5 | 1620x990x1450 | G 1 1/4 | 843 | 873 |
| S 50-3 | 13 | 4,72 | 37 | 1,5 | 1620x990x1450 | G 1 1/4 | 843 | 873 |
| SD 50-3 | 8 | 6,32 | 37 | 1,5 | 1620x990x1730 | G 1 1/4 | 971 | 1001 |
| SD 50-3 | 10 | 5,61 | 37 | 1,5 | 1620x990x1730 | G 1 1/4 | 971 | 1001 |
| SD 50-3 | 13 | 4,72 | 37 | 1,5 | 1620x990x1730 | G 1 1/4 | 971 | 1001 |
| S 50-3 bluekat | 8 | 6,32 | 37 | 1,5 | 2310x960x1960 | G 1 1/4 | — | 1320 |
| S 50-3 bluekat | 10 | 5,61 | 37 | 1,5 | 2310x960x1960 | G 1 1/4 | — | 1320 |
| S 50-3 bluekat | 13 | 4,72 | 37 | 1,5 | 2310x960x1960 | G 1 1/4 | — | 1320 |
| SLF 51-3 | 7,5 | 2,35 - 7,35 | 37 | 1,1 | 2045x1065x1455 | G 1 1/2 | 1250 | 1300 |
| SLF 51-3 | 8 | 2,30 - 7,16 | 37 | 1,1 | 2045x1065x1455 | G 1 1/2 | 1250 | 1300 |
| SLF 51-3 | 10 | 2,25 - 6,43 | 37 | 1,1 | 2045x1065x1455 | G 1 1/2 | 1250 | 1300 |
| SLF 51-3 | 13 | 2,12 - 5,18 | 37 | 1,1 | 2045x1065x1455 | G 1 1/2 | 1250 | 1300 |
| S 60-3 | 8 | 7,30 | 45 | 1,5 | 1620x990x1450 | G 1 1/4 | 994 | 1024 |
| S 60-3 | 10 | 6,54 | 45 | 1,5 | 1620x990x1450 | G 1 1/4 | 994 | 1024 |
| S 60-3 | 13 | 5,33 | 45 | 1,5 | 1620x990x1450 | G 1 1/4 | 994 | 1024 |
| SD 60-3 | 8 | 7,30 | 45 | 1,5 | 1620x990x1730 | G 1 1/4 | 1122 | 1152 |
| SD 60-3 | 10 | 6,54 | 45 | 1,5 | 1620x990x1730 | G 1 1/4 | 1122 | 1152 |
| SD 60-3 | 13 | 5,33 | 45 | 1,5 | 1620x990x1730 | G 1 1/4 | 1122 | 1152 |
| SF 60-3 | 7,5 | 1,60 - 7,32 | 45 | 1,5 | 1670x990x1450 | G 1 1/4 | 1057 | 1087 |
| SF 60-3 | 8 | 1,58 - 7,30 | 45 | 1,5 | 1670x990x1450 | G 1 1/4 | 1057 | 1087 |
| SF 60-3 | 10 | 1,43 - 6,53 | 45 | 1,5 | 1670x990x1450 | G 1 1/4 | 1057 | 1087 |
| SF 60-3 | 13 | 1,19 - 5,33 | 45 | 1,5 | 1670x990x1450 | G 1 1/4 | 1057 | 1087 |
| SDF 60-3 | 7,5 | 1,60 - 7,32 | 45 | 1,5 | 1620x990x1730 | G 1 1/4 | 1122 | 1152 |
| SDF 60-3 | 8 | 1,58 - 7,30 | 45 | 1,5 | 1620x990x1730 | G 1 1/4 | 1122 | 1152 |
| SDF 60-3 | 10 | 1,43 - 6,53 | 45 | 1,5 | 1620x990x1730 | G 1 1/4 | 1122 | 1152 |
| SDF 60-3 | 13 | 1,19 - 5,33 | 45 | 1,5 | 1620x990x1730 | G 1 1/4 | 1122 | 1152 |
| S 60-3 bluekat | 8 | 7,3 | 45 | 1,5 | 2310x990x1960 | G 1 1/4 | — | 1350 |
| S 60-3 bluekat | 10 | 6,54 | 45 | 1,5 | 2310x990x1960 | G 1 1/4 | — | 1350 |
| S 60-3 bluekat | 13 | 5,33 | 45 | 1,5 | 2310x990x1960 | G 1 1/4 | — | 1350 |

Fiche technique

| BOGE Type | Pression maximale bar | Débit d'air effectif m³/min | Puissance | | Dimensions B x T x H (mm) | Sortie d'air comprimé | Poids insonorisé kg | Poids super insonorisé kg |
|--------------|-----------------------------|-----------------------------------|--------------|-----------------------|------------------------------|-----------------------------|------------------------|---------------------------------|
| | | | Moteur kW | Motoventilateur kW | | | | |
| S 61-3 | 8 | 7,85 | 45 | 1,5 | 1995x1065x1455 | G 1 1/2 | 1180 | 1230 |
| S 61-3 | 10 | 6,82 | 45 | 1,5 | 1995x1065x1455 | G 1 1/2 | 1180 | 1230 |
| S 61-3 | 13 | 5,82 | 45 | 1,5 | 1995x1065x1455 | G 1 1/2 | 1180 | 1230 |
| SD 61-3 | 8 | 7,85 | 45 | 1,5 | 1995x1065x1950 | G 1 1/2 | 1330 | 1380 |
| SD 61-3 | 10 | 6,82 | 45 | 1,5 | 1995x1065x1950 | G 1 1/2 | 1330 | 1380 |
| SD 61-3 | 13 | 5,82 | 45 | 1,5 | 1995x1065x1950 | G 1 1/2 | 1330 | 1380 |
| SLF 61-3 | 7,5 | 3,20 - 8,19 | 45 | 1,5 | 2045x1065x1455 | G 1 1/2 | 1380 | 1430 |
| SLF 61-3 | 8 | 3,10 - 7,90 | 45 | 1,5 | 2045x1065x1455 | G 1 1/2 | 1380 | 1430 |
| SLF 61-3 | 10 | 2,90 - 7,00 | 45 | 1,5 | 2045x1065x1455 | G 1 1/2 | 1380 | 1430 |
| SLF 61-3 | 13 | 2,14 - 5,78 | 45 | 1,5 | 2045x1065x1455 | G 1 1/2 | 1380 | 1430 |
| S 75-3 | 8 | 9,78 | 55 | 2,2 | 1995x1065x1455 | G 1 1/2 | 1260 | 1310 |
| S 75-3 | 10 | 8,75 | 55 | 2,2 | 1995x1065x1455 | G 1 1/2 | 1260 | 1310 |
| S 75-3 | 13 | 7,32 | 55 | 2,2 | 1995x1065x1455 | G 1 1/2 | 1260 | 1310 |
| SD 75-3 | 8 | 9,78 | 55 | 2,2 | 1995x1065x1950 | G 1 1/2 | 1430 | 1480 |
| SD 75-3 | 10 | 8,75 | 55 | 2,2 | 1995x1065x1950 | G 1 1/2 | 1430 | 1480 |
| SD 75-3 | 13 | 7,32 | 55 | 2,2 | 1995x1065x1950 | G 1 1/2 | 1430 | 1480 |
| SL 75-3 | 7,5 | 8,75 | 55 | 2,2 | 1995x1065x1455 | G 1 1/2 | 1460 | 1510 |
| SLF 75-3 | 7,5 | 2,25 - 9,80 | 55 | 2,2 | 2045x1065x1455 | G 1 1/2 | 1498 | 1548 |
| SLF 75-3 | 8 | 2,20 - 9,60 | 55 | 2,2 | 2045x1065x1455 | G 1 1/2 | 1498 | 1548 |
| SLF 75-3 | 10 | 2,10 - 8,50 | 55 | 2,2 | 2045x1065x1455 | G 1 1/2 | 1498 | 1548 |
| SLF 75-3 | 13 | 2,18 - 7,26 | 55 | 2,2 | 2045x1065x1455 | G 1 1/2 | 1498 | 1548 |
| S 90-3 | 8 | 11,35 | 65 | 2,2 | 1995x1065x1455 | G 1 1/2 | 1328 | 1378 |
| S 90-3 | 10 | 9,93 | 65 | 2,2 | 1995x1065x1455 | G 1 1/2 | 1328 | 1378 |
| S 90-3 | 13 | 8,87 | 65 | 2,2 | 1995x1065x1455 | G 1 1/2 | 1328 | 1378 |
| SD 90-3 | 8 | 11,35 | 65 | 2,2 | 1995x1065x1950 | G 1 1/2 | 1498 | 1548 |
| SD 90-3 | 10 | 9,93 | 65 | 2,2 | 1995x1065x1950 | G 1 1/2 | 1498 | 1548 |
| SD 90-3 | 13 | 8,87 | 65 | 2,2 | 1995x1065x1950 | G 1 1/2 | 1498 | 1548 |
| S 100-3 | 8 | 12,29 | 75 | 2,2 | 1995x1065x1455 | G 1 1/2 | 1358 | 1408 |
| S 100-3 | 10 | 11,00 | 75 | 2,2 | 1995x1065x1455 | G 1 1/2 | 1358 | 1408 |
| S 100-3 | 13 | 9,53 | 75 | 2,2 | 1995x1065x1455 | G 1 1/2 | 1358 | 1408 |
| SD 100-3 | 8 | 12,29 | 75 | 2,2 | 1995x1065x1950 | G 1 1/2 | 1528 | 1578 |
| SD 100-3 | 10 | 11,00 | 75 | 2,2 | 1995x1065x1950 | G 1 1/2 | 1528 | 1578 |
| SD 100-3 | 13 | 9,53 | 75 | 2,2 | 1995x1065x1950 | G 1 1/2 | 1528 | 1578 |
| SF 100-3 | 7,5 | 2,80 - 12,30 | 75 | 2,2 | 2045x1065x1455 | G 1 1/2 | 1388 | 1438 |
| SF 100-3 | 8 | 2,80 - 12,29 | 75 | 2,2 | 2045x1065x1455 | G 1 1/2 | 1388 | 1438 |
| SF 100-3 | 10 | 2,58 - 11,00 | 75 | 2,2 | 2045x1065x1455 | G 1 1/2 | 1388 | 1438 |
| SF 100-3 | 13 | 2,09 - 9,53 | 75 | 2,2 | 2045x1065x1455 | G 1 1/2 | 1388 | 1438 |
| SDF 100-3 | 7,5 | 2,80 - 12,30 | 75 | 2,2 | 2045x1065x1950 | G 1 1/2 | 1538 | 1588 |
| SDF 100-3 | 8 | 2,80 - 12,29 | 75 | 2,2 | 2045x1065x1950 | G 1 1/2 | 1538 | 1588 |
| SDF 100-3 | 10 | 2,58 - 11,00 | 75 | 2,2 | 2045x1065x1950 | G 1 1/2 | 1538 | 1588 |
| SDF 100-3 | 13 | 2,09 - 9,53 | 75 | 2,2 | 2045x1065x1950 | G 1 1/2 | 1538 | 1588 |



Fiche technique

| BOGE Type | Pression maximale bar | Débit d'air effectif m³/min | Puissance | | Dimensions B x T x H (mm) | Sortie d'air comprimé | Poids insonorisé kg | Poids super insonorisé kg |
|--------------|---------------------------------|---------------------------------------|------------------|---------------------------|-------------------------------------|-----------------------------|----------------------------|-------------------------------------|
| | | | Moteur kW | Motoventilateur KW | | | | |
| SL 181-3 | 7,5 | 22,70 | 132 | 4 | 3100x1910x2140 | DN 100 | 3900 | 4000 |
| SLF 181-3 | 7,5 | 8,12 - 22,77 | 132 | 4 | 3150x1910x2140 | DN 100 | 4200 | 4300 |
| SLF 181-3 | 10 | 7,97 - 19,65 | 132 | 4 | 3150x1910x2140 | DN 100 | 4200 | 4300 |
| SLF 181-3 | 13 | 7,68 - 16,08 | 132 | 4 | 3150x1910x2140 | DN 100 | 4200 | 4300 |
| S 221-3 | 7,5 | 28,07 | 160 | 4 | 3100x1910x2140 | DN 100 | 4400 | 4500 |
| S 221-3 | 10 | 24,57 | 160 | 4 | 3100x1910x2140 | DN 100 | 4400 | 4500 |
| S 221-3 | 13 | 20,32 | 160 | 4 | 3100x1910x2140 | DN 100 | 4400 | 4500 |
| SL 221-3 | 10 | 22,70 | 160 | 4 | 3100x1910x2140 | DN 100 | 4200 | 4300 |
| SLF 221-3 | 7,5 | 8,67 - 28,80 | 160 | 4 | 3150x1910x2140 | DN 100 | 4500 | 4600 |
| SLF 221-3 | 10 | 8,51 - 25,09 | 160 | 4 | 3150x1910x2140 | DN 100 | 4500 | 4600 |
| SLF 221-3 | 13 | 8,26 - 21,30 | 160 | 4 | 3150x1910x2140 | DN 100 | 4500 | 4600 |
| S 271-3 | 7,5 | 33,97 | 200 | 7,5 | 3100x1910x2140 | DN 100 | 4600 | 4700 |
| S 271-3 | 10 | 30,69 | 200 | 7,5 | 3100x1910x2140 | DN 100 | 4600 | 4700 |
| S 271-3 | 13 | 26,15 | 200 | 7,5 | 3100x1910x2140 | DN 100 | 4600 | 4700 |
| SL 271-3 | 13 | 22,70 | 200 | 7,5 | 3100x1910x2140 | DN 100 | 4800 | 4900 |
| SLF 271-3 | 7,5 | 8,50 - 35,81 | 200 | 7,5 | 3150x1910x2140 | DN 100 | 5100 | 5200 |
| SLF 271-3 | 10 | 7,93 - 31,43 | 200 | 7,5 | 3150x1910x2140 | DN 100 | 5100 | 5200 |
| SLF 271-3 | 13 | 8,26 - 27,51 | 200 | 7,5 | 3150x1910x2140 | DN 100 | 5100 | 5200 |
| S 341-3 | 7,5 | 40,93 | 250 | 11 | 3100x1910x2140 | DN 100 | 4800 | 4900 |
| S 341-3 | 10 | 38,17 | 250 | 11 | 3100x1910x2140 | DN 100 | 4800 | 4900 |
| S 341-3 | 13 | 33,13 | 250 | 11 | 3100x1910x2140 | DN 100 | 4800 | 4900 |